

**EXTRAIT**
**DU REGISTRE DES DELIBERATIONS  
DU SYNDICAT INTERCOMMUNAL  
A VOCATION UNIQUE**
**SEANCE DU 17 DECEMBRE 2018**

L'an deux mille dix-huit, le dix-sept du mois de décembre à dix-huit heures trente, les membres du Comité du SIVU pour le fonctionnement d'une Piscine Intercommunale à Saujon se sont réunis à la Mairie de Saujon sous la présidence de Monsieur Pascal FERCHAUD, Président, en session ordinaire d'après convocation faite le onze décembre deux mille dix-huit.

**OBJET :**

Débat d'Orientation  
Budgétaire  
2019

**NOMBRE DE**  
délégués  
ayant pris part au vote

**16**

**SONT PRESENTS :****Délégués titulaires :**

. Saujon :	- FERCHAUD Pascal	- BABIN Jean-Marc
. Corne-Ecluse :	- GUERIN Michelle	- TABURET Catherine
. L'Eguille/Seudre :	- CUET Bruno	
. Le Gua :	- ORTEGA Béatrice	
. Médis :	- QUINTARD Claude	- CANOVA Annick
. Mornac sur Seudre :	- HALLARD Jacky	- CHUSSEAU Jean-Marie
. Sablonceaux :	- GOUGNON Lysiane	- LACQUEMENT Annie
. St Romain de Benet :	- GILBERT Liliane	
. Sainte Gemme :	- SCHNEIDER Corinne	- BELAVOIR Anne-Cécile

**Déléguée suppléante :**

. Balanzac : - HERAUD Valérie

**ABSENTS EXCUSÉS :**

. Balanzac :	- BERNARD Dominique	- GAUDIN Natacha
. L'Eguille/Seudre :	- GUERIN Nadia	
. Le Gua :	- BERNI Martine	
. St Romain de Benet :	- HENDSCHEL Maryline	

**DATE DE**  
**L'AFFICHAGE**  
à la porte de la Mairie du  
compte-rendu de la séance

**18 décembre 2018**

**EST EGALEMENT PRESENTE :**

Madame BOTTON, Attaché Territorial

**SECRETAIRE DE SEANCE :**

Le Comité Syndical, formant la majorité des membres en exercice, il a été conformément à l'article L 2121-15 du Code Général des Collectivités Territoriales, procédé à l'élection du Secrétaire. Madame Michelle GUERIN est désignée, à l'unanimité, pour remplir cette fonction qu'elle accepte.

HOTEL DE VILLE

B.P. 108 - 17600 SAUJON

Tél. : 05.46.02.80.07 - Télécopie : 05.46.02.91.92

## DEBAT D'ORIENTATION BUDGETAIRE 2019

Monsieur le Président invite le Comité Syndical à tenir le Débat d'Orientation Budgétaire du SIVU Piscine.

Le Débat d'Orientation Budgétaire permet :

- d'informer sur la situation financière de la collectivité et les perspectives budgétaires,
- de présenter une analyse des réalisations et orientations qui préfigurent les priorités du Budget Primitif,
- de présenter les actions mises en œuvre.

Le Comité Syndical, après en avoir délibéré et à l'unanimité, décide :

- DE PRENDRE ACTE de la tenue du Débat d'Orientation Budgétaire relatif à l'exercice 2018 sur la base du rapport de présentation joint en annexe.

**Pour** : 16  
**Contre** : /  
**Abstention** : /

Fait et délibéré le 17 décembre 2018  
Pour copie conforme  
Le Président,



  
P. FERCHAUD

TELETRANSMIS AU  
CONTROLE DE LEGALITE

Sous le N°  
017 - 251703385 - 20181217-CS2018\_010-DE

Accusé de Réception Préfecture  
Reçu le 19/12/2018

**SIVU**  
**Piscine**



**de la Lande**

# **RAPPORT DE PRESENTATION**

---

## **DEBAT D'ORIENTATION BUDGETAIRE 2019**

Le Débat d'Orientation Budgétaire du SIVU Piscine montre une augmentation des dépenses à 570 940€ (+ 3,38%) et une augmentation des recettes à 365 023€ (+ 0,96%) par rapport à 2017.

Les Dépenses :

Les frais du personnel sont constants + 1,45% et dû à l'avancement des différents grades.

Le constat pour les charges fixes est :

- l'augmentation du gaz en raison de l'envol des prix +16,4%.
- l'eau revient à sa consommation habituelle.
- l'électricité baisse grâce à la politique d'économie d'énergie et la mise en place de nouveaux éclairages à leds -3,33%.

Les autres frais de fonctionnement sont en augmentation de +11,24% en raison :

- Du nouveau contrat des bouteilles d'oxygène valable 3 ans mais payable en une seule fois (1 234,50€).
- L'augmentation des prix des différents contrats selon le coût de la vie (déchloramineur, caisse enregistreuse, chaudière, analyses des eaux).
- L'impression des tickets d'un montant de 1 320€ qui seront utilisés sur plusieurs exercices (+ 925,20€ par rapport 2017).

2) Les Recettes :

Les recettes augmentent de 3 455,00€ en 2018 soit +0,96% et le nombre de baigneurs de + 460 soit +0,55%.

Il y a peu de recettes de compensation du fait de l'absence d'arrêt de travail sur 2018.

## VARIATION DES DONNEES PISCINE

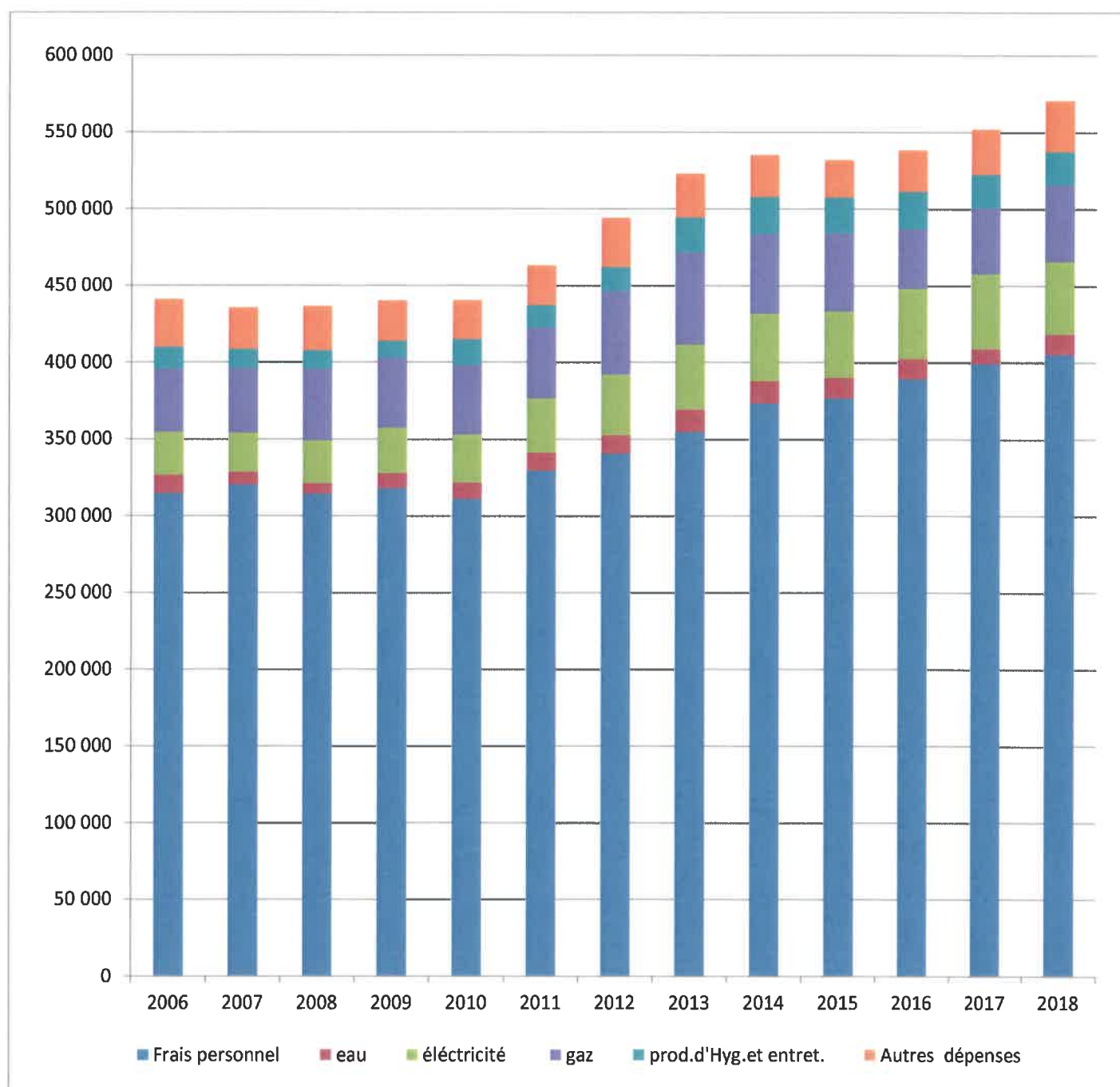
HORS PARTICIPATIONS et SANS LES REPORTS D'EXCEDENTS

	2007	2008	2009	2010	2011	2012	2013	2014	2015	2016	2017	2018
<b>Frais personnel</b>	320 315	314 313	318 000	310 936	329 394	340 576	354 808	373 239	376 572	389 129	399 343	405 151
<b>eau</b>	8 231	6 824	9 793	10 629	11 784	12 093	14 449	14 728	13 629	13 355	9 732	13 499
<b>électricité</b>	25 473	27 821	29 460	31 291	35 282	39 417	42 319	43 914	43 062	45 675	48 755	47 144
<b>gaz</b>	42 211	46 613	45 700	45 257	46 360	54 476	59 955	52 076	51 013	38 528	42 826	49 882
<b>prod.d'Hyg.et entret.</b>	12 240	12 225	11 000	16 959	14 329	15 514	22 929	23 932	23 268	24 607	21 846	21 666
<b>Autres dépenses</b>	27 370	28 960	26 500	25 589	26 359	32 291	28 683	27 500	24 622	27 309	29 776	33 598
<b>TOTAL DEPENSES</b>	<b>435 840</b>	<b>436 756</b>	<b>440 453</b>	<b>440 661</b>	<b>463 508</b>	<b>494 367</b>	<b>523 143</b>	<b>535 389</b>	<b>532 166</b>	<b>538 603</b>	<b>552 278</b>	<b>570 940</b>

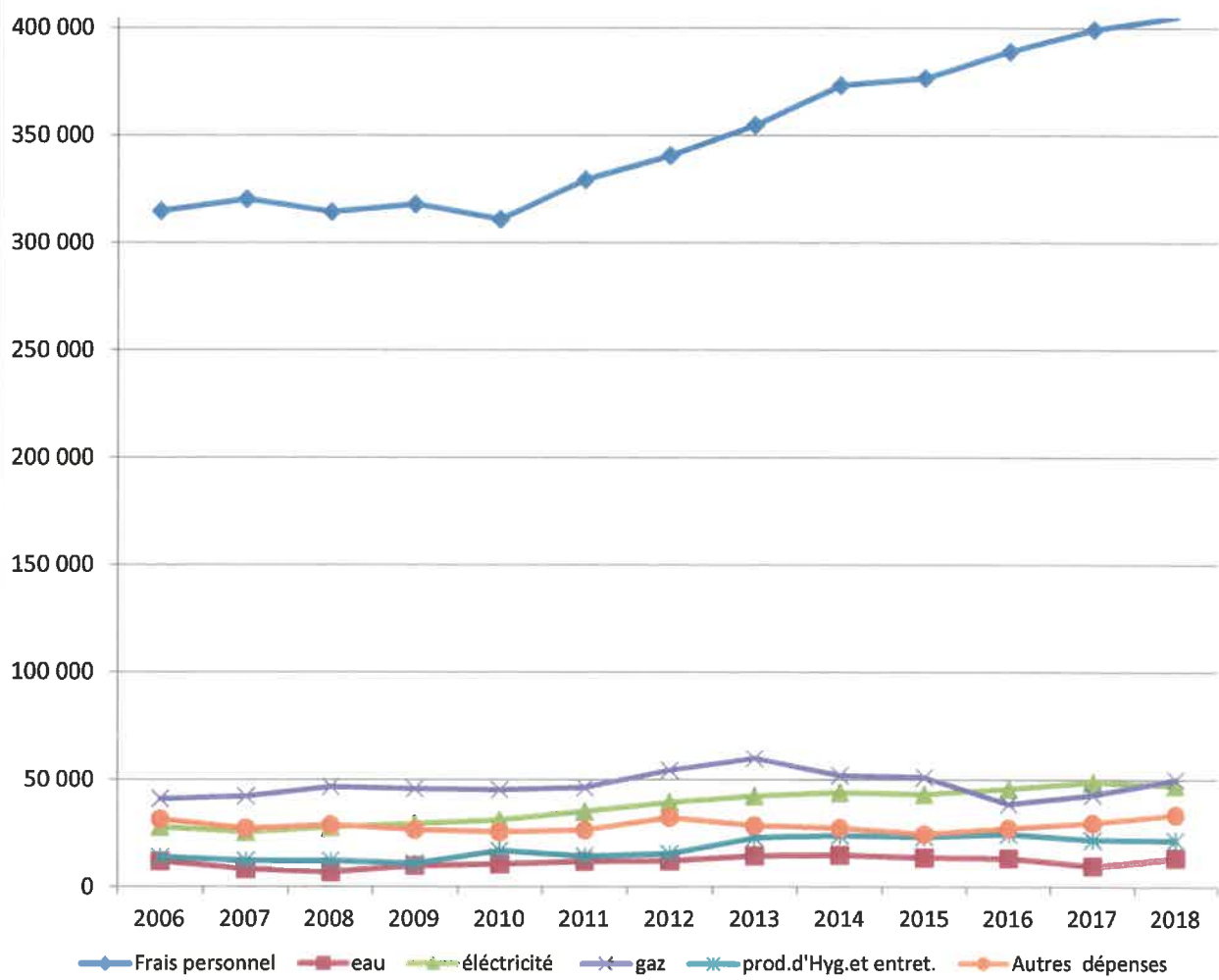
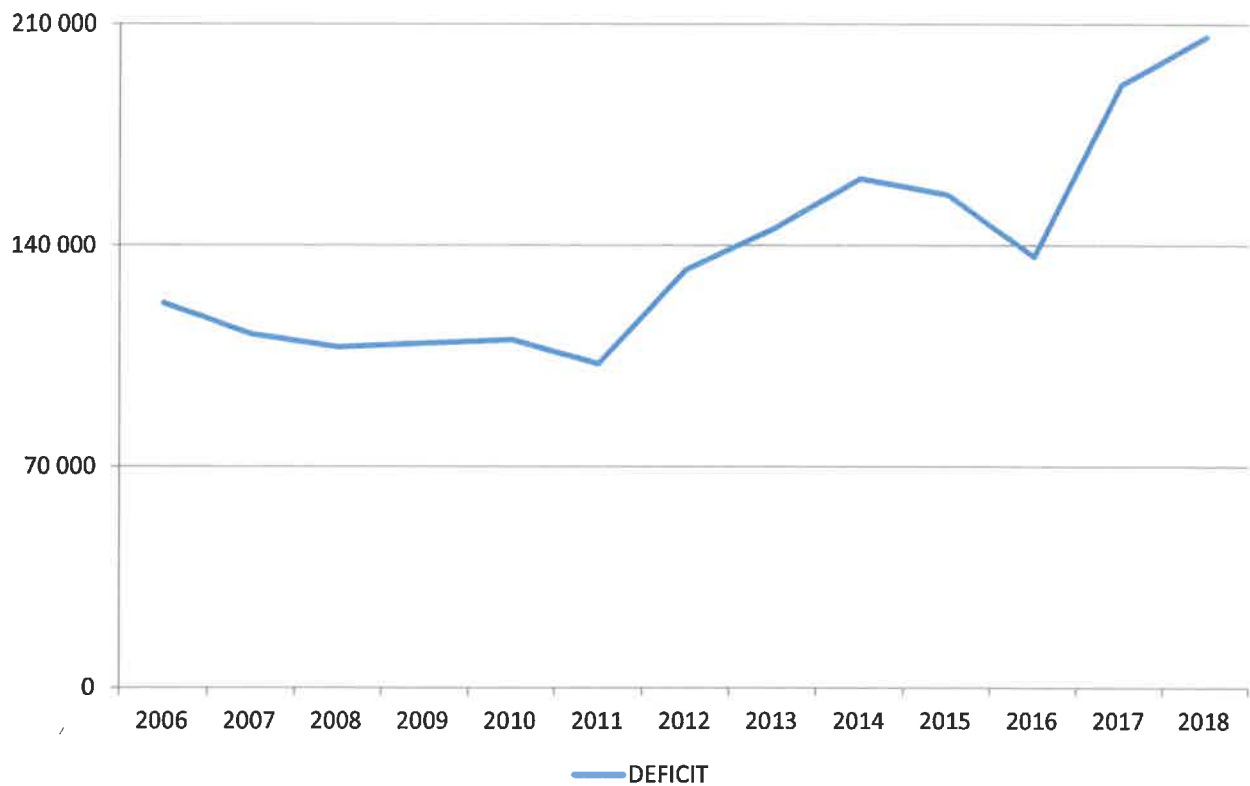
<b>Caisse + facturations</b>	318 507	324 513	326 712	330 169	358 723	361 639	373 780	374 029	375 720	379 828	357 033	362 984
<b>Autres recettes</b>	5 466	4 459	4 657	346	2 253	433	4 177	238	403	22 336	4 535	2 039
<b>TOTAL RECETTES</b>	<b>323 973</b>	<b>328 972</b>	<b>331 369</b>	<b>330 515</b>	<b>360 976</b>	<b>362 072</b>	<b>377 957</b>	<b>374 267</b>	<b>376 123</b>	<b>402 164</b>	<b>361 568</b>	<b>365 023</b>

<b>DEFICIT</b>	<b>111 867</b>	<b>107 784</b>	<b>109 084</b>	<b>110 146</b>	<b>102 532</b>	<b>132 295</b>	<b>145 186</b>	<b>161 122</b>	<b>156 043</b>	<b>136 439</b>	<b>190 710</b>	<b>205 917</b>
----------------	----------------	----------------	----------------	----------------	----------------	----------------	----------------	----------------	----------------	----------------	----------------	----------------

<b>part. SAUJON</b>	115 500	116 000	94 000	94 000	105 000	120 000	125 500	138 000	160 567	136 200	136 200	177 107
<b>part. autres comm.</b>	6 834	6 834	7 614	7 614	7 614	8 042	8 190	12 586	12 727	12 820	12 893	12 945

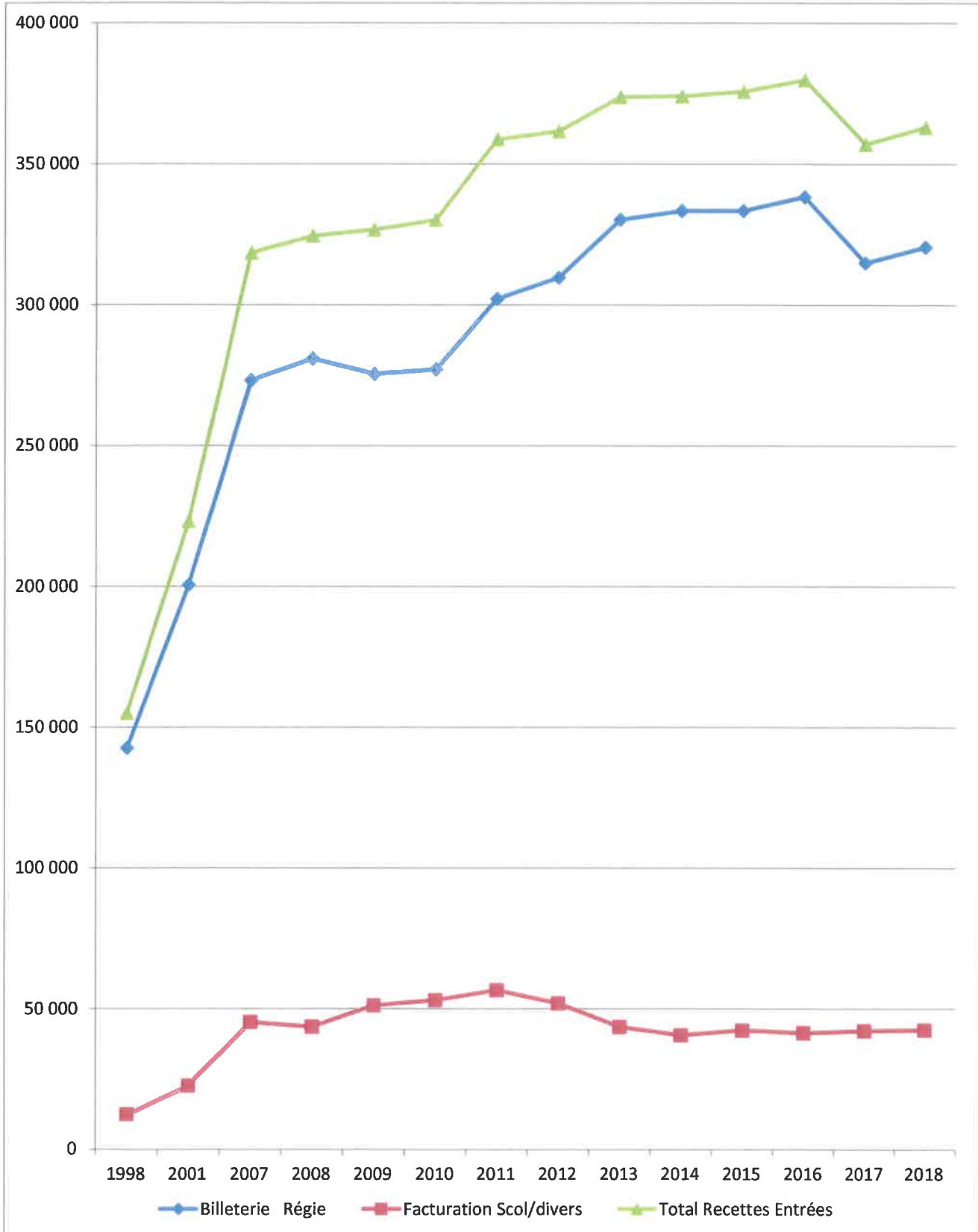


## DEFICIT



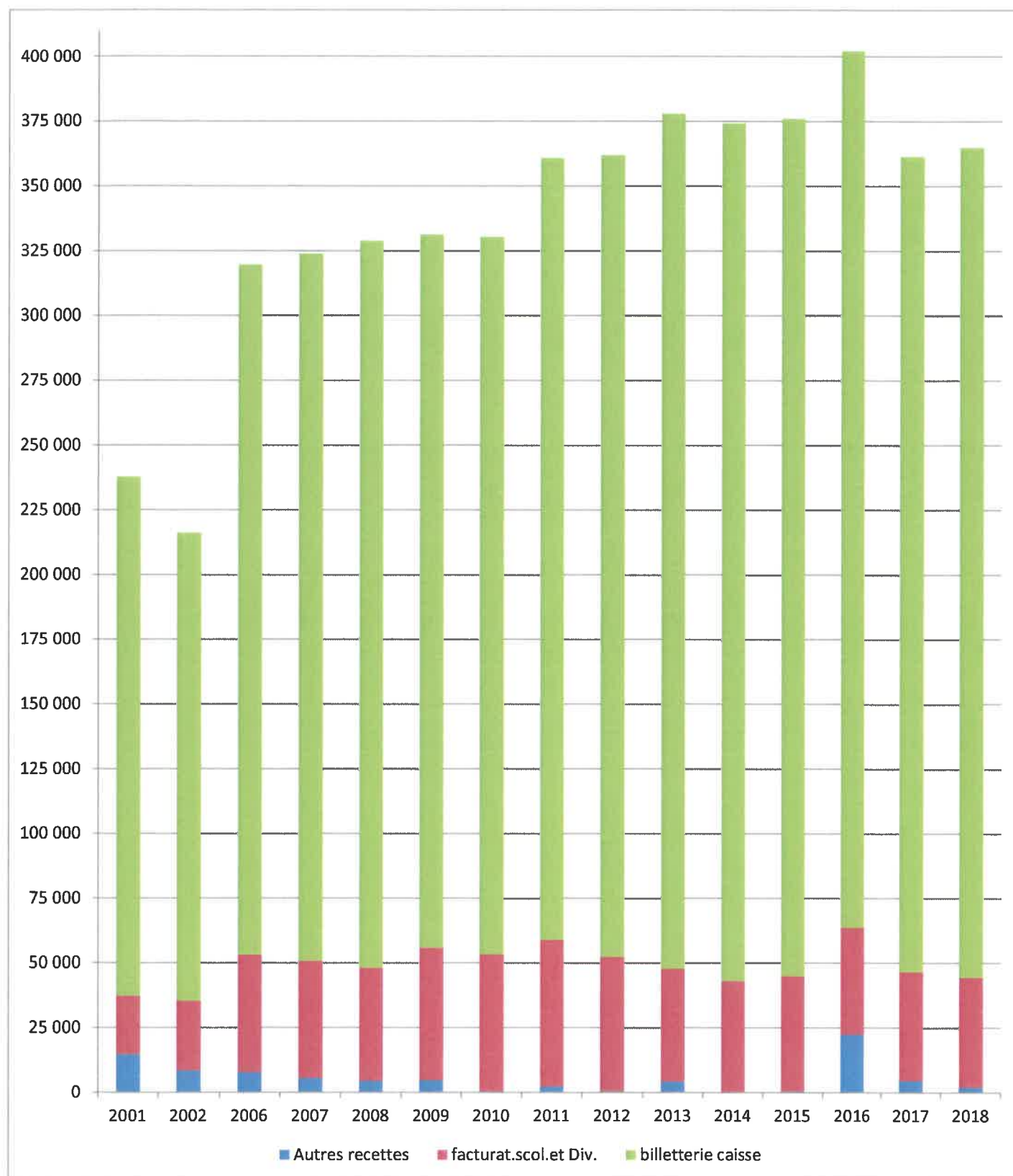
## DROITS D'ENTREE

	2007	2008	2009	2010	2011	2012	2013	2014	2015	2016	2017	2018
Billetterie Régie	273 238	280 870	275 552	277 138	302 105	309 701	330 267	333 403	333 380	338 376	314 887	320 499
Facturation Scol/divers	45 269	43 643	51 160	53 031	56 618	51 938	43 513	40 626	42 340	41 452	42 145	42 485
<b>Total Recettes Entrées</b>	<b>318 507</b>	<b>324 513</b>	<b>326 712</b>	<b>330 169</b>	<b>358 723</b>	<b>361 639</b>	<b>373 780</b>	<b>374 029</b>	<b>375 720</b>	<b>379 828</b>	<b>357 033</b>	<b>362 984</b>



## STRUCTURE DES RECETTES GLOBALES DE L'EXERCICE

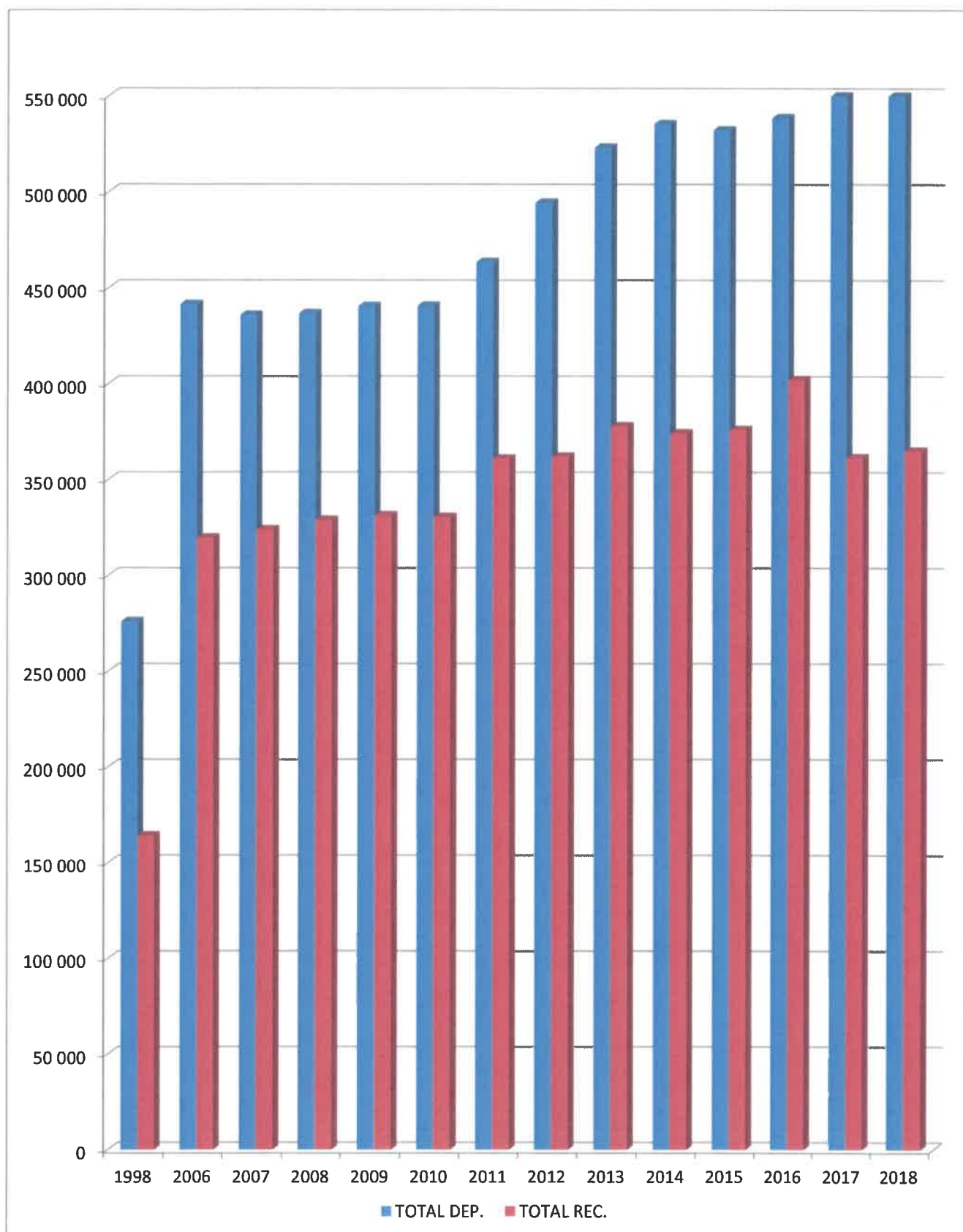
	2007	2008	2009	2010	2011	2012	2013	2014	2015	2016	2017	2018
Autres recettes	5 466	4 459	4 657	346	2 253	433	4 177	238	403	22 336	4 535	2 039
facturat.scol.et Div.	45 269	43 643	51 160	53 031	56 618	51 938	43 513	42 825	44 606	41 452	42 145	42 485
billetterie caisse	273 238	280 870	275 552	277 138	302 105	309 701	330 267	331 204	331 114	338 375	314 887	320 499
<b>Produit global</b>	<b>323 973</b>	<b>328 972</b>	<b>331 369</b>	<b>330 515</b>	<b>360 976</b>	<b>362 072</b>	<b>377 957</b>	<b>374 267</b>	<b>376 123</b>	<b>402 163</b>	<b>361 568</b>	<b>365 023</b>





**DEPENSES RECETTES PROPRES DE L'EXERCICE ( hors Participations et sans reports)**

	2007	2008	2009	2010	2011	2012	2013	2014	2015	2016	2017	2018
TOTAL DEP.	435 840	436 756	440 453	440 661	463 508	494 367	523 143	535 389	532 166	538 603	552 278	570 940
TOTAL REC.	323 973	328 972	331 369	330 515	360 976	362 072	377 957	374 267	376 123	402 164	361 568	365 023
DEFICIT	111 867	107 784	109 084	110 146	102 532	132 295	145 186	161 122	156 043	136 439	190 710	205 917



## REPARTITION DU PUBLIC FREQUENTANT LA PISCINE ( Public/scolaire)

	2006	2007	2008	2009	2010	2011	2012	2013	2014	2015	2016	2017	2018
Tous public (hors scolaires)	78 610	80 403	80 717	79 871	77 118	78 741	77 410	73 607	72 038	71 943	74 367	67 464	69 440
Scolaires(mat prim.et collèges)	15 565	16 472	16 774	17 343	17 780	19 245	17 863	15 347	16 290	16 069	15 007	16 817	15 301
Total fréquentation	94 175	96 875	97 491	97 214	94 898	97 986	95 273	88 954	88 328	88 012	89 374	84 281	84 741

