

EXTRAIT
DU REGISTRE DES DELIBERATIONS
DU CONSEIL MUNICIPAL

SEANCE DU 02 FEVRIER 2023

OBJET :

CM2023_001
Débat d'Orientation
Budgétaire
2023

***NOMBRE DE
Conseillers Municipaux
ayant pris part au vote***

27

***DATE DE
L’AFFICHAGE
de la liste des
délibérations***

7 février 2023

L'an deux mille vingt-trois, le deux du mois de février à dix-huit heures trente, le Conseil Municipal de SAUJON s'est assemblé au lieu ordinaire de ses séances, sous la présidence de Monsieur Pascal FERCHAUD, Maire, en session ordinaire d'après convocation faite le vingt-sept janvier deux mille vingt-trois.

PRESENTS :

Mmes et Ms FERCHAUD / DAUDENS / ADOLPHE / BABIN / FRANCHI / BETIZEAU / GENSAC / DANIEL / MAGEAUD / JUAN / ROUIL / DORIDOT / BOTTON / AFONSO CORREIA / NICOLE / LAPEYRADE TISON / HERNANDEZ / FRICAUD / MOREL / DITGEN / NEVEU / JOLY / DELHAYE

ABSENTS EXCUSES REPRESENTES :

Madame RENOULEAU représentée par Monsieur FRANCHI
Madame RATISKOL représentée par Monsieur DAUDENS
Monsieur PETIT représenté par Monsieur DITGEN
Madame DUBOIS représentée par Madame NICOLE

ABSENTES EXCUSEES NON REPRESENTEES :

Madame TOURNEUR
Madame LAVOIES

SECRETAIRE DE SEANCE :

Les Conseillers présents, formant la majorité des membres en exercice, il a été conformément à l'article L 2121-15 du Code Général des Collectivités Territoriales, procédé immédiatement à l'élection du Secrétaire pris dans le sein du Conseil. Madame Nathalie AFONSO CORREIA a été désignée, à l'unanimité, pour remplir cette fonction qu'elle accepte.

DEBAT D'ORIENTATION BUDGETAIRE 2023

Monsieur le Maire invite le conseil municipal à tenir le Débat d'Orientation Budgétaire (DOB), afin de discuter des orientations du prochain budget primitif, conformément à l'article L 2312-1 du Code Général des Collectivités Territoriales.

Le Débat d'Orientation Budgétaire permet :

- de présenter les orientations budgétaires qui préfigurent les priorités du budget primitif,
- d'informer sur la situation financière de la collectivité et les perspectives budgétaires,
- de présenter les actions mises en oeuvre.

Le conseil municipal, après en avoir délibéré, et à l'unanimité, décide :

- DE PRENDRE ACTE de la tenue du Débat d'Orientation Budgétaire relatif à l'exercice 2023 sur la base du rapport de présentation et de l'analyse financière joints en annexe.

Pour : 27
Contre : /
Abstention : /

Fait et délibéré le 2 février 2023

Pour copie conforme

Le Maire,



P. FERCHAUD

La secrétaire de séance,

A handwritten signature in black ink, appearing to read 'N. Afonso Correia'.

N. AFONSO CORREIA

RAPPORT DE PRESENTATION

DEBAT D'ORIENTATION BUDGETAIRE 2023

I – Analyse de la situation de 2022

1) DEPENSES :

• **Fonctionnement**

Les dépenses de fonctionnement sont de 6 661 653,81€ et connaissent une augmentation de 3,99% par rapport à l'année précédente :

Au chapitre 011 – Les dépenses de charges courantes, 1 915 955,01 €, progressent de 18,42 % (pôle évènementiel + 32 129,34 €, gaz, électricité et carburant + 44 797,20 €, l'alimentation + 21 345,08 €, travaux de voirie + 44 870,22 € et fournitures petits équipements pour les bâtiments + 89 524,68 €).

Au chapitre 012 – Les charges de personnel s'élèvent à 3 434 371,83€ soit une progression de 10,06 % (+ 313 781,08 €).

Au chapitre 65 – Les dépenses de gestion courante, d'un montant de 1 018 451,58 €, sont en baisse de 22,01% (subventions d'équilibre de l'école de musique et du SIVU en baisse respectivement de 33 000,00 € et de 186 000,00 €)

Au chapitre 66 – Les charges financières, qui s'élèvent à 123 325,66 €, sont en baisse de 3,77 %.

Au chapitre 67 – les charges exceptionnelles, d'un montant de 1 105,00 €, correspondent à des titres annulés.

Au chapitre 014 – L'atténuation de produits au titre de l'article 55 de la loi SRU pour les logements aidés est de 200 649,48 € en 2022.

Au chapitre 68 – La provision pour dépréciation des actifs circulants est de 2 776,09 €.

• **Investissement**

Les dépenses réelles d'investissement sont de 3 171 047,89 € contre 1 023 159,36 € en 2021.

2) RECETTES :

Les recettes de fonctionnement de la commune représentent 8 134 336,04 €, soit une hausse de 1,40 % :

- Dotations de l'Etat : 1 789 003,10 €
- Fiscalité : 5 108 026,19 € (dont compensation CARA à hauteur de 356 544,94 €)
- Recettes propres : 1 237 306,85 € (dont cessions 302 439,00 €)

Recettes d'investissement : 1 353 798,92 € (dont 555 000 € d'emprunt)

3) BUDGETS ANNEXES :

Le budget de l'école de Musique s'élève en dépenses à 112 487,57 € et en recettes à 128 364,45 €. Les recettes réelles hors participations sont en hausse de 48,67 %.

Le Budget Annexe du Port de Ribérou a un solde positif de 6 179,25 €, hors report des excédents.

II - Objectifs pour 2023

Les projets pour 2023 sont les suivants :

1. ECONOMIE D'ENERGIE

- Diagnostic des consommations et des installations
- Mise en place d'un Plan Pluriannuel d'Investissement
- Déploiement des panneaux solaires en toiture à l'école la Seudre
- Renouvellement programmé de l'éclairage public

2. GESTION DU PATRIMOINE

- 1^{ère} phase des travaux de réhabilitation du futur Pôle France Services et CCAS (annexe du Château)
- Poursuite de la rénovation du marché couvert
- Réhabilitation des anciens abattoirs (Maison de la Seudre)
- Déplacement du Pôle Enfance dans des locaux provisoires

3. ACCESSIBILITE

- Poursuite du programme d'accessibilité de l'ADAP sur les équipements communaux
- Continuité de la mise en œuvre du Plan d'Accessibilité Voirie et Espace public (PAVE)

4. PREVENTION ET SECURITE DU DOMAINE PUBLIC

- Continuité de la remise en état de la voirie, des trottoirs, de l'enfouissement des réseaux
- Prévention des inondations : travaux et entretiens des installations hydrauliques, curage des fossés
- Poursuite du renforcement des berges de la Seudre

5. PROGRAMMATION URBAINE

- Réalisation des fiches actions de l'Opération de Revalorisation du Territoire (ORT) dans le cadre du programme Petites Villes de Demain (PVD)
- Finalisation de l'élaboration du PLU

Chaque fois que ces investissements seront éligibles à des aides (Etat, Europe, Région, Département...), les subventions seront sollicitées en conséquence.

ANALYSE FINANCIERE

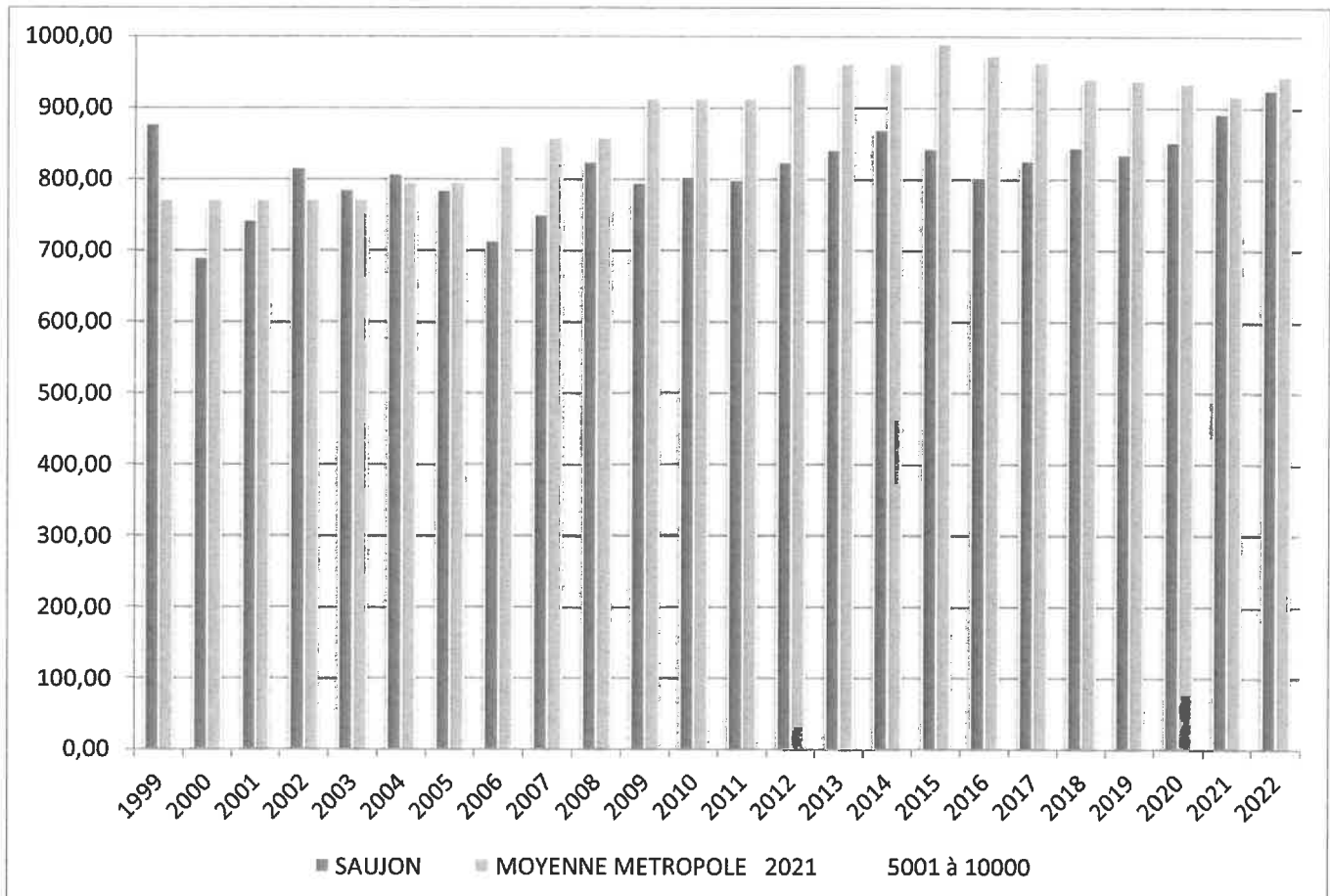
RATIOS OBLIGATOIRES

SAUJON 1999-2022

	1999	2000	2001	2002	2003	2004	2005	2006	2007	2008	2009	2010	2011	2012	2013	2014	2015	2016	2017	2018	2019	2020	2021	2022	MOYENNE METROPOLE 2021 5001 à 10001	
1°) Dép. réel. de fonction./Pop.	877,66	690,05	742,04	816,31	785,27	807,25	784,21	713,53	750,51	824,70	794,81	803,44	798,93	823,84	841,32	869,73	842,87	802,60	826,13	844,80	835,38	852,51	882,19	925,23	944	
2°) Produit Impôts directs/Pop.	495,14	409,42	414,46	458,28	473,39	488,48	506	438,58	464,79	570,13	539,64	496,45	514,99	533,80	540,02	543,70	550,85	533,27	546,79	565,23	594,88	591,04	650,03	659,93	517	
3°) Recettes réel. De Fonct./Pop.	937	807,28	857,75	872,32	885,37	959,3	924,89	841,60	881,70	947,46	965,12	969,05	1023,45	991,41	969,88	986,90	983,51	1037,65	1006,33	1002,18	1027,29	1015,79	1117,22	1120,77	1168	
4°) Effort d'équipement/Pop.	337,39	430,79	254,08	218,82	165,98	272,55	346,31	241,83	290,91	229,6	315,51	154,84	395,88	647,38	328,82	206,4	132,43	270,26	219,48	257,84	249,94	123,06	142,5	440,42	298	
5°) Encours de la dette/Pop.	1 244,94	1 425,16	1 537,51	1 464,57	1 372,16	1 477,35	1 332,89	1 043,37	967,18	943,43	940,10	865,77	1 224,13	1 115,11	1 005,20	939,90	921,39	905,23	905,03	905,59	865,10	856,04	794,80	818,81	796	
6°) Dot. Glob. De Fonct./pop. DGF	192,17	182,11	156,20	164,12	166,88	168,89	173,65	206,77	210,33	228,44	227,98	231,16	234,81	227,09	231,17	226,88	221,00	210,02	216,77	223,94	225,88	234,06	236,59	244,40	154	
DEPENSES REELLES DE FONCTIONNEMENT	=		6 661 653,81				925,23																			
POPULATION			7200																							
PRODUIT DES IMPOSITIONS DIRECTES (73)	=		4 751 481,25				659,93																			
POPULATION			7200																							
RECETTES REELLES DE FONCTIONNEMENT	=		8 134 336,04				1 129,77																			
POPULATION			7200																							
DEP. EQUIPEMENT BRUT (20,21,23,45) + TVX REGIE	=		3 171 047,89				440,42																			
POPULATION			7200																							
ENCOURS DE LA DETTE	=		5 895 456,69				818,81																			
POPULATION			7200																							
DOTATION GLOBALE DE FONCTIONNEMENT (741)	=		1 789 003,00				244,40																			
POPULATION TOTALE			7320																							

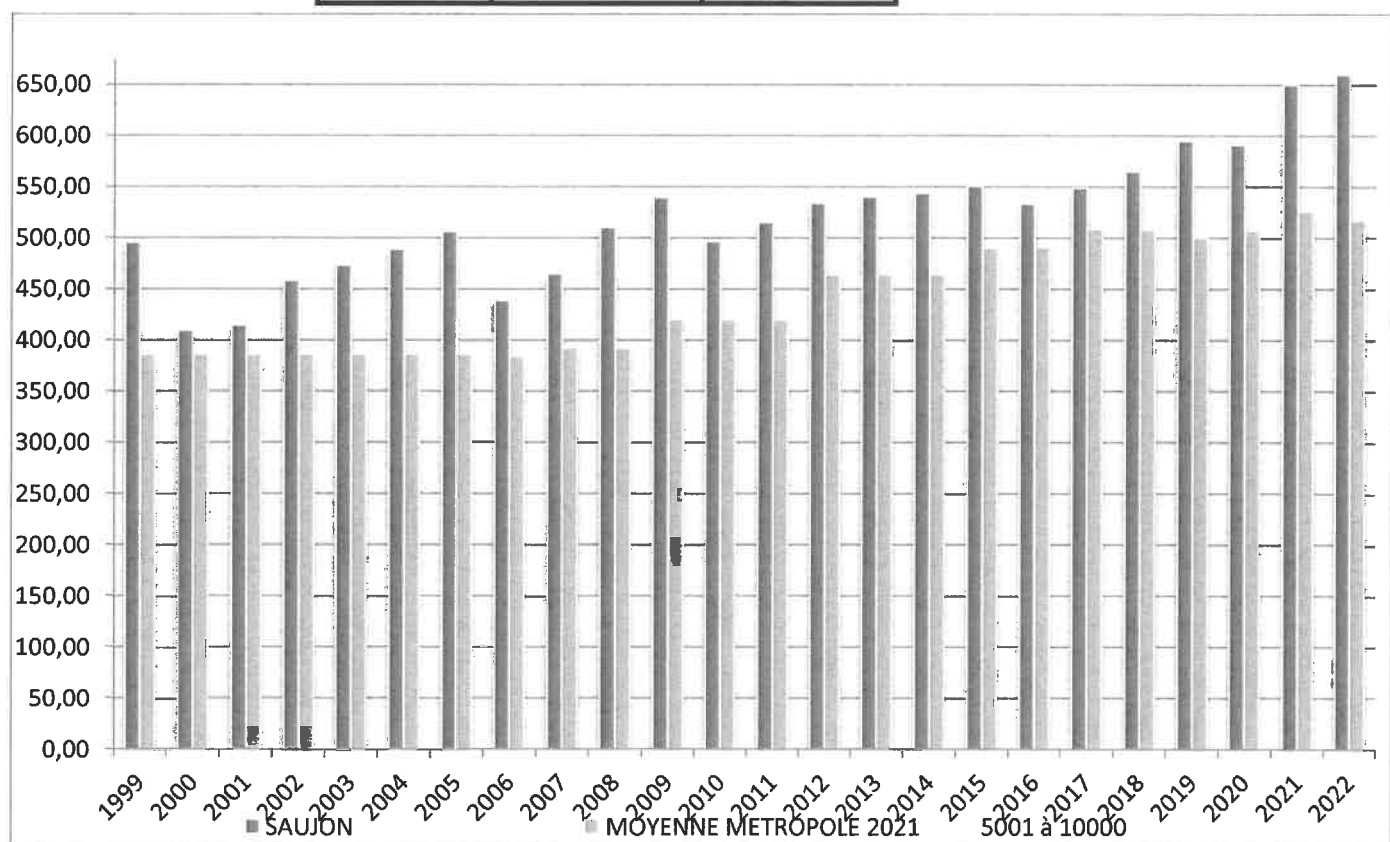
1°) DEPENSES REELLES DE FONCTIONNEMENT / POPULATION

ANNEE	SAUJON	MOYENNE METROPOLE 2021 5001 à 10000
1999	877,66	771
2000	690,05	771
2001	742,04	771
2002	816,31	771
2003	785,27	771
2004	807,25	795
2005	784,21	795
2006	713,53	846
2007	750,51	858
2008	824,70	858
2009	794,81	913
2010	803,44	913
2011	798,93	913
2012	823,84	962
2013	841,32	962
2014	869,73	962
2015	842,87	990
2016	802,60	974
2017	826,13	964
2018	844,80	941
2019	835,38	939
2020	852,51	935
2021	892,19	918
2022	925,53	944



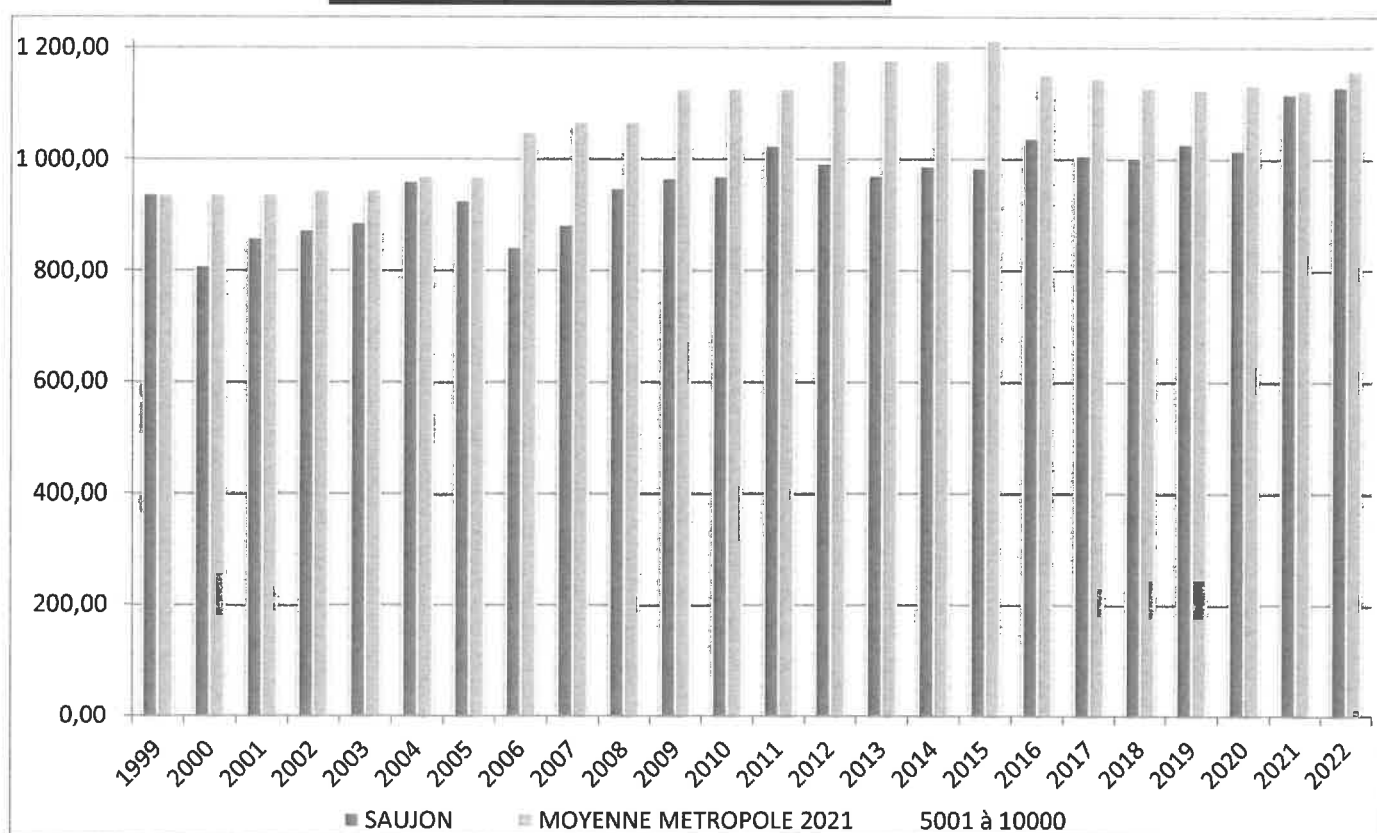
2°) PRODUIT DES IMPOSITIONS DIRECTES PAR HABITANT

ANNEE	SAUJON	MOYENNE METROPOLE 2021 5001 à 10000
1999	495,14	386
2000	409,42	386
2001	414,46	386
2002	458,28	386
2003	473,28	386
2004	488,48	386
2005	506,00	386
2006	438,58	384
2007	464,79	392
2008	510,13	392
2009	539,64	420
2010	496,45	420
2011	514,99	420
2012	533,80	464
2013	540,02	464
2014	543,70	464
2015	550,85	490
2016	533,27	491
2017	548,79	509
2018	565,23	508
2019	594,88	500
2020	591,04	507
2021	650,03	526
2022	659,93	517



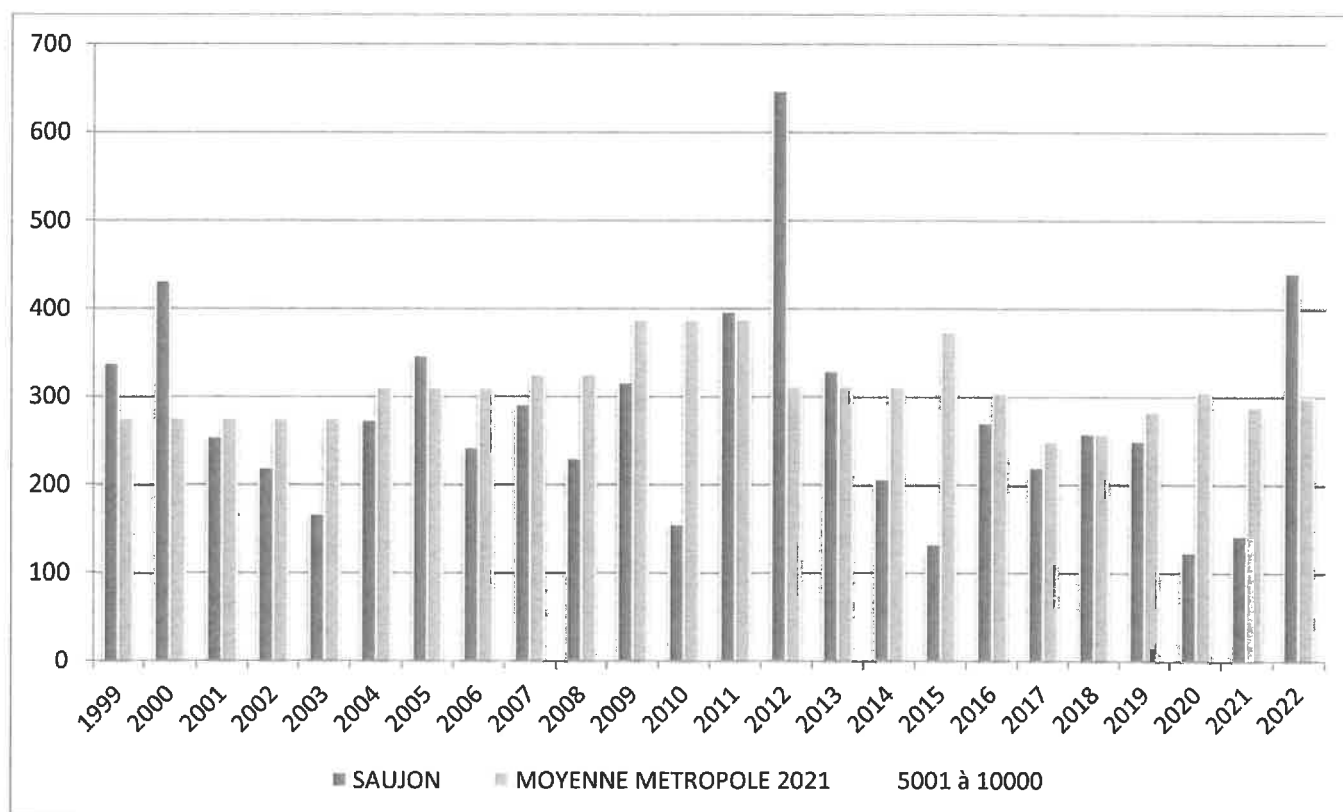
3°) RECETTES REELLES DE FONCTIONNEMENT / POPULATION

ANNEE	SAUJON	MOYENNE METROPOLE	
		2021	5001 à 10000
1999	937,00	936	
2000	807,28	936	
2001	857,75	936	
2002	872,32	944	
2003	885,37	944	
2004	959,30	968	
2005	924,89	968	
2006	841,60	1048	
2007	881,70	1066	
2008	947,46	1066	
2009	965,12	1126	
2010	969,05	1126	
2011	1 023,45	1126	
2012	991,41	1177	
2013	969,88	1177	
2014	986,90	1177	
2015	983,51	1213	
2016	1 037,65	1152	
2017	1 006,33	1145	
2018	1 002,18	1128	
2019	1 027,29	1125	
2020	1 015,79	1133	
2021	1 117,22	1124	
2022	1 129,77	1158	



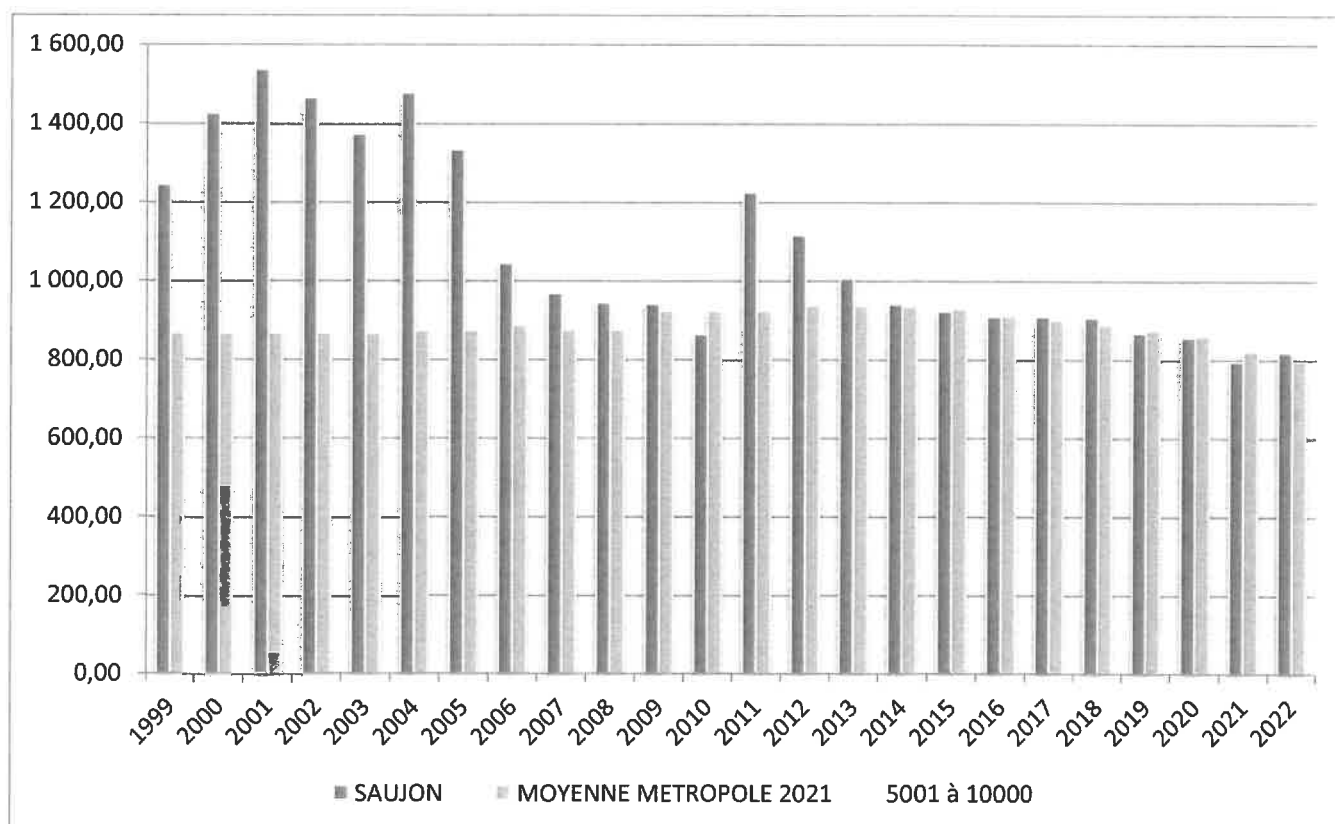
4°) EFFORT D'EQUIPEMENT PAR HABITANT

ANNEE	SAUJON	MOYENNE METROPOLE 2021 5001 à 10000
1999	337,39	275
2000	430,79	275
2001	254,08	275
2002	218,82	275
2003	165,98	275
2004	272,55	310
2005	346,31	310
2006	241,83	310
2007	290,91	325
2008	229,60	325
2009	315,51	387
2010	154,84	387
2011	395,88	387
2012	647,38	311
2013	328,82	311
2014	206,40	311
2015	132,43	373
2016	270,26	304
2017	219,48	249
2018	257,84	257
2019	249,94	283
2020	123,06	305
2021	142,50	288
2022	440,42	298



5°) ENCOURS DE LA DETTE / POPULATION

ANNEE	SAUJON	MOYENNE METROPOLE
		2021 5001 à 10000
1999	1 244,94	866
2000	1 425,15	866
2001	1 537,51	866
2002	1 464,57	866
2003	1 372,16	866
2004	1 477,35	873
2005	1 332,89	873
2006	1 043,97	887
2007	967,18	875
2008	943,43	875
2009	940,10	923
2010	863,77	923
2011	1 224,13	923
2012	1 115,11	936
2013	1 005,20	936
2014	939,90	936
2015	921,39	928
2016	909,23	910
2017	909,03	900
2018	905,59	888
2019	866,10	874
2020	856,04	860
2021	794,80	821
2022	818,81	796



6°) DOTATION GLOBALE DE FONCTIONNEMENT / POPULATION

ANNEE	SAUJON	MOYENNE METROPOLE	
		2021	5001 à 10000
1999	192,17	166	
2000	182,11	166	
2001	156,20	166	
2002	164,12	166	
2003	165,88	166	
2004	168,89	166	
2005	173,65	166	
2006	206,33	215	
2007	210,33	220	
2008	228,44	220	
2009	227,98	226	
2010	231,16	226	
2011	234,81	226	
2012	227,09	225	
2013	231,17	225	
2014	226,88	225	
2015	221,00	217	
2016	210,02	207	
2017	216,77	185	
2018	223,94	164	
2019	225,88	163	
2020	234,06	153	
2021	236,59	154	
2022	244,40	154	

