

# **RAPPORT DE PRESENTATION**

---

# **DEBAT D'ORIENTATION BUDGETAIRE 2021**

# I – Analyse de la situation de 2020 :

## 1) Dépenses :

### • **Fonctionnement**

Les dépenses de fonctionnement sont de 6 127 434,31€ et connaissent une augmentation de 1,77% :

Au chapitre 011 – Les dépenses de charges courantes, 1 416 499,95€, diminuent de 1,051%.

Au chapitre 012 – Les charges de personnel, 3 034 893,46€, sont stables à + 0,96 %.

Au chapitre 65 – Les dépenses de gestion courante, 1 257 316,92€, sont en augmentation de 20,31%, essentiellement due à la crise sanitaire.

Au chapitre 66 – Les charges financières, 135 344,22€, sont en baisse de 4,89%.

Au chapitre 67 – les charges exceptionnelles s'élèvent à 37 945,00€, soit une augmentation de 35 288,10€ correspondant à l'indemnisation des commerçants de la place de l'Église.

Au chapitre 014 – L'atténuation de produits au titre de l'article 55 de la loi SRU pour les logements aidés est de 245 434,76€ en 2020.

### • **Investissement**

Les dépenses réelles d'investissement sont de 879 408,33€.

## 2) Recettes

Les recettes de fonctionnement de la commune sont de 7 260 537,77€ soit une baisse de 1,39%, due notamment aux effets de la crise sanitaire.

## 3) Budgets Annexes

Le budget de l'école de Musique s'élève en dépenses à 103 145,56€ et en recettes à 91 643,16€. La crise sanitaire a entraîné une diminution des recettes hors participation de 55,87%.

Le Budget Annexe du Port de Ribérou : les recettes s'élèvent à 7 498,69€ TTC. Elles sont impactées par la mise en œuvre de la TVA à 20% depuis cette année.

## II - Objectifs pour 2021 :

Les projets pour 2021 sont les suivants :

- aménagement d'une gare multimodale en partenariat avec la Communauté Agglomération Royan Atlantique
- continuité de l'élaboration du PLU
- regroupement des services techniques
- réfection du pont de la rue Pierre de Campet
- remise en état des toitures des écoles et de la Mairie
- étude du déplacement du Pôle enfance
- étude de transfert du CCAS et de la création d'une Maison des Services Publics (annexe du Château)
- prévention des inondations : travaux et entretien des installations hydrauliques
- climatisation de la médiathèque
- poursuite de la remise en état de la voirie, des trottoirs, de l'enfouissement des réseaux et du curage des fossés
- poursuite du calendrier d'accessibilité (ADAP) sur les équipements communaux
- maintien du programme d'économie d'énergie.

Chaque fois que ces investissements seront éligibles à des aides (Etat, Europe, Région, Département...), les subventions seront sollicitées en conséquence.

# **ANALYSE**

# **FINANCIERE**

---

**RATIOS OBLIGATOIRES**

**SAUJON 1999-2021**

	1999	2000	2001	2002	2003	2004	2005	2006	2007	2008	2009	2010	2011	2012	2013	2014	2015	2016	2017	2018	2019	2020	MOYENNE METROPOLE 2018 5001 à 10001
1°) Dép. réel. de fonction./Pop.	877,66	690,05	742,04	816,31	785,27	807,25	784,21	713,53	750,51	824,70	794,81	803,44	798,93	823,84	841,32	869,73	842,87	802,60	826,13	844,80	835,38	852,51	935
2°) Produit impôts directs/Pop.	495,14	409,42	414,46	458,28	473,39	488,48	506	438,58	464,79	510,13	539,64	496,45	514,99	533,80	540,02	543,70	550,85	533,27	548,79	565,23	594,88	591,04	507
3°) Recettes réel. De Fonct./Pop.	937	807,28	857,75	872,32	885,37	959,3	924,89	841,60	881,70	947,46	985,12	989,05	1023,45	991,41	969,88	986,90	983,51	1037,65	1006,33	1002,18	1027,29	1015,79	1133
4°) Effort d'équipement/Pop.	337,39	430,79	254,08	218,82	185,98	272,55	346,31	241,83	290,91	229,6	315,51	154,84	395,88	647,38	328,82	206,4	132,43	270,26	219,48	257,84	249,94	123,06	305
5°) Encours de la dette/Pop.	1 244,94	1 425,15	1 537,51	1 464,57	1 372,16	1 477,35	1 332,89	1 043,97	967,18	943,43	940,10	863,77	1 224,13	1 115,11	1 005,20	939,90	921,39	909,23	909,03	905,59	866,10	856,04	860
6°) Dot. Glob. De Fonct./pop. DGF	192,17	182,11	156,20	164,12	165,88	168,89	173,65	206,77	210,33	228,44	227,98	231,16	234,81	227,09	231,17	226,88	221,00	210,02	216,77	223,94	225,88	234,06	153

DEPENSES REELLES DE FONCTIONNEMENT = 6 092 037,76 = 852,51

POPULATION

7146

PRODUIT DES IMPOSITIONS DIRECTES (73) = 4 223 604,97 = 591,04

POPULATION

7146

RECETTES REELLES DE FONCTIONNEMENT = 7 258 902,89 = 1 015,79

POPULATION

7146

DEP. EQUIPEMENT BRUT (20,21,23,45) + TVX REGIE = 879 408,33 = 123,06

POPULATION

7146

ENCOURS DE LA DETTE = 6 117 294,59 = 856,04

POPULATION

7146

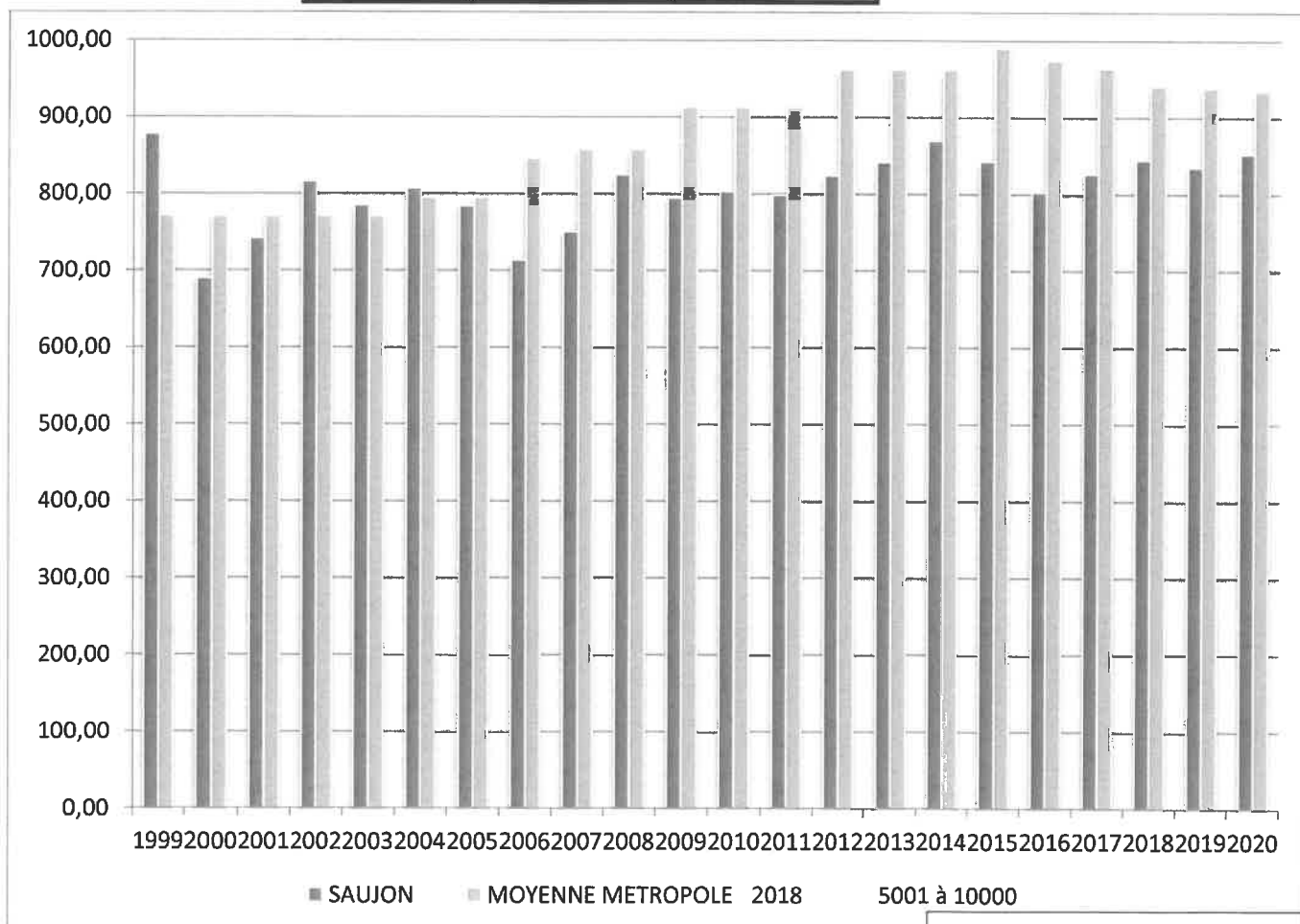
DOTATION GLOBALE DE FONCTIONNEMENT (741) = 1 699 791,00 = 234,06

POPULATION TOTALE

7282

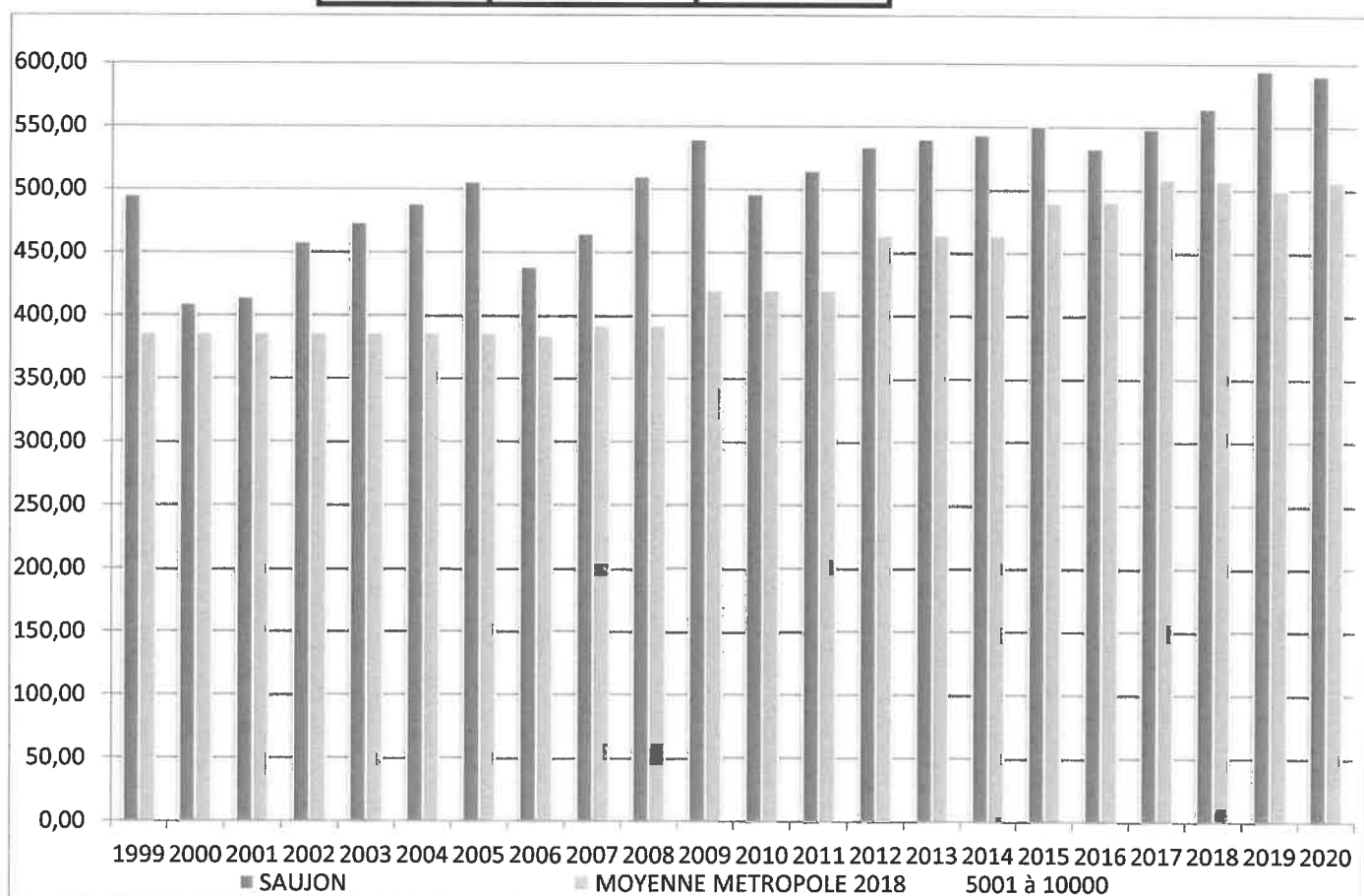
## 1°) DEPENSES REELLES DE FONCTIONNEMENT / POPULATION

ANNEE	SAUJON	MOYENNE METROPOLE 2018 5001 à 10000
1999	877,66	771
2000	690,05	771
2001	742,04	771
2002	816,31	771
2003	785,27	771
2004	807,25	795
2005	784,21	795
2006	713,53	846
2007	750,51	858
2008	824,70	858
2009	794,81	913
2010	803,44	913
2011	798,93	913
2012	823,84	962
2013	841,32	962
2014	869,73	962
2015	842,87	990
2016	802,60	974
2017	826,13	964
2018	844,80	941
2019	835,38	939
2020	852,51	935



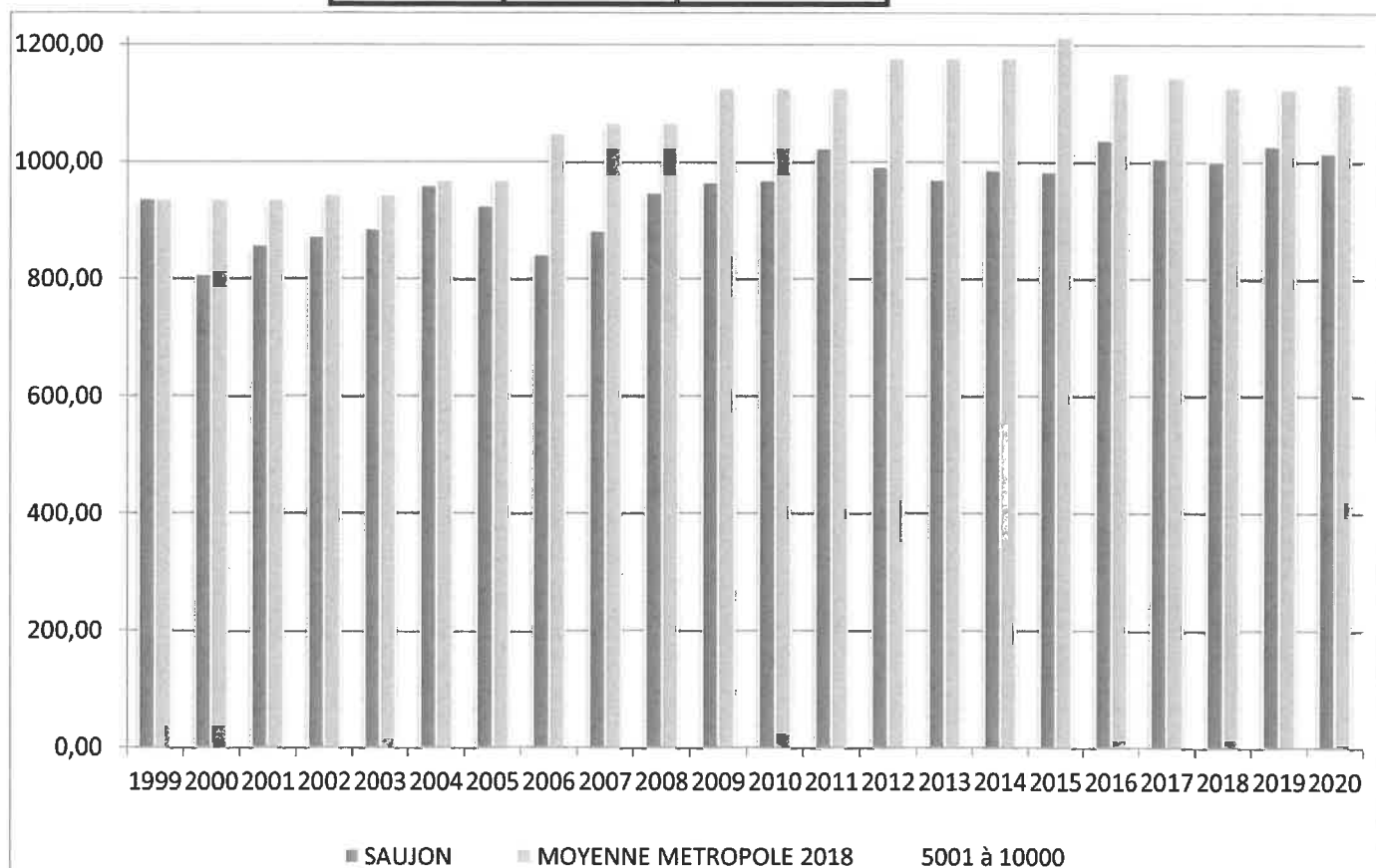
## 2°) PRODUIT DES IMPOSITIONS DIRECTES PAR HABITANT

ANNEE	SAUJON	MOYENNE METROPOLE 2018 5001 à 10000
1999	495,14	386
2000	409,42	386
2001	414,46	386
2002	458,28	386
2003	473,28	386
2004	488,48	386
2005	506,00	386
2006	438,58	384
2007	464,79	392
2008	510,13	392
2009	539,64	420
2010	496,45	420
2011	514,99	420
2012	533,80	464
2013	540,02	464
2014	543,70	464
2015	550,85	490
2016	533,27	491
2017	548,79	509
2018	565,23	508
2019	594,88	500
2020	591,04	507



### 3°) RECETTES REELLES DE FONCTIONNEMENT / POPULATION

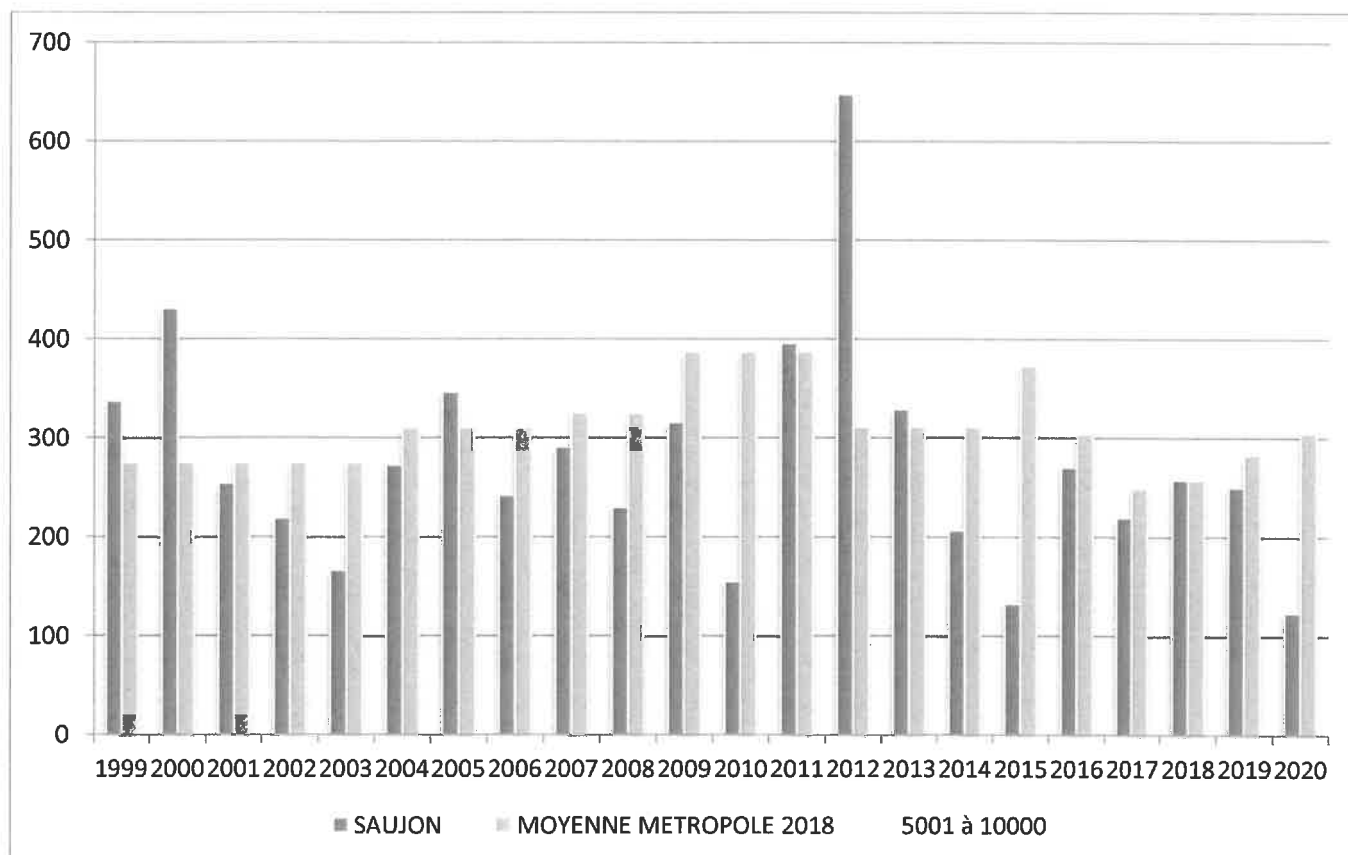
ANNEE	SAUJON	MOYENNE METROPOLE
		2018 5001 à 10000
1999	937,00	936
2000	807,28	936
2001	857,75	936
2002	872,32	944
2003	885,37	944
2004	959,30	968
2005	924,89	968
2006	841,60	1048
2007	881,70	1066
2008	947,46	1066
2009	965,12	1126
2010	969,05	1126
2011	1023,45	1126
2012	991,41	1177
2013	969,88	1177
2014	986,90	1177
2015	983,51	1213
2016	1037,65	1152
2017	1006,33	1145
2018	1002,18	1128
2019	1027,29	1125
2020	1015,79	1133





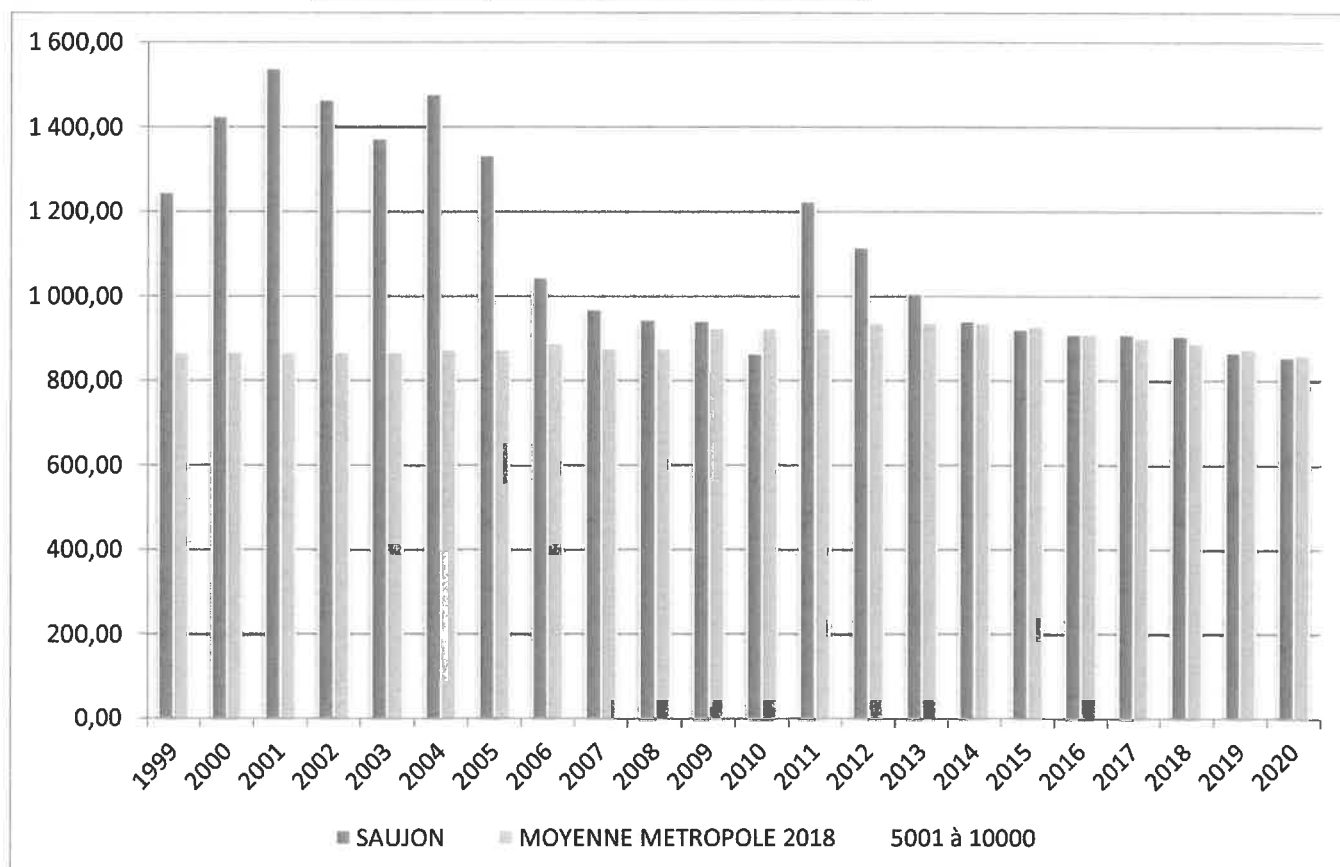
#### 4°) EFFORT D'EQUIPEMENT PAR HABITANT

ANNEE	SAUJON	MOYENNE METROPOLE 2018 5001 à 10000
1999	337,39	275
2000	430,79	275
2001	254,08	275
2002	218,82	275
2003	165,98	275
2004	272,55	310
2005	346,31	310
2006	241,83	310
2007	290,91	325
2008	229,60	325
2009	315,51	387
2010	154,84	387
2011	395,88	387
2012	647,38	311
2013	328,82	311
2014	206,40	311
2015	132,43	373
2016	270,26	304
2017	219,48	249
2018	257,84	257
2019	249,94	283
2020	123,06	305



## 5° ENCOURS DE LA DETTE / POPULATION

ANNEE	SAUJON	MOYENNE
		METROPOLE 2018 5001 à 10000
1999	1 244,94	866
2000	1 425,15	866
2001	1 537,51	866
2002	1 464,57	866
2003	1 372,16	866
2004	1 477,35	873
2005	1 332,89	873
2006	1 043,97	887
2007	967,18	875
2008	943,43	875
2009	940,10	923
2010	863,77	923
2011	1 224,13	923
2012	1 115,11	936
2013	1 005,20	936
2014	939,90	936
2015	921,39	928
2016	909,23	910
2017	909,03	900
2018	905,59	888
2019	866,10	874
2020	856,04	860



## 6°) DOTATION GLOBALE DE FONCTIONNEMENT / POPULATION

ANNEE	SAUJON	MOYENNE METROPOLE
		2018 5001 à 10000
1999	192,17	166
2000	182,11	166
2001	156,20	166
2002	164,12	166
2003	165,88	166
2004	168,89	166
2005	173,65	166
2006	206,33	215
2007	210,33	220
2008	228,44	220
2009	227,98	226
2010	231,16	226
2011	234,81	226
2012	227,09	225
2013	231,17	225
2014	226,88	225
2015	221,00	217
2016	210,02	207
2017	216,77	185
2018	223,94	164
2019	225,88	163
2020	234,06	153

